

Piiri kättenäitamise kutse

17.02.2025

Teostasin Järva maakonnas Paide linnas Kirisaare külas **Kuusiku** (68401:005:0035, 68401:005:0036) katastriüksuste jagamise mõõdistuse, mis osaliselt piirneb **15156 Anna-Petri-Huuksi tee** (68401:005:0032) ja **5 Pärnu-Rakvere-Sõmeru tee** (68401:005:0098) katastriüksustega.

Ühised piirimärgid 68401:005:0035 katastriüksusega mida osalise mõõdistuse käigus mõõdistati on piiripunktides nr 4,9,10 ja 11. Piiripunktis nr 4 oli metalltoru säilinud. Piiripunktides nr 9 ja 11 ei olnud piirimärgid leitavad, taastasin need ja paigaldasin uued metalltorud. Piiripunktis nr 10 oli metalltoru maaga tasa säilinud.

Ühised piirimärgid 68401:005:0036 katastriüksusega mida osalise mõõdistuse käigus mõõdistati on piiripunktides nr 8,9,11,6 ja 3. Piiripunktis nr 8 oli piirikivi, millele puurisin lisaks tsentriaugu. Piiripunktides nr 9,11 ja 3 ei olnud piirimärgid säilinud, taastasin need ja paigaldasin uued metalltorud. Piiripunkt nr 6 on uus piiripunkt, kus jääb piirimärk paigaldamata, kuna see takistaks maa kasutust.

Kui te soovi avaldate, toimub ühiste piirimärkide kättenäitamine 28.02.2025(kui soovite osa võtta, palume osavõtu soovist eelnevalt registreerida hiljemalt 1 tööpäev enne määratud kuupäeva, et kokku leppida kellaeg). Piiride kättenäitamisel osalemine on vabatahtlik ja toimub ainult juhul kui asjaosalised selleks soovi avaldavad. Piiri kättenäitamisele võite saata ka esindaja. Palun mind sellest eelnevalt teavitada ja esitada mulle esindust tõendav volikiri. Pärast piiri kättenäitamist koostatakse piiriprotokoll 3 tööpäeva jooksul, mida on seejärel võimalik soovi korral allkirjastada.

Kutse saatmisega loetakse piirimärkide asukohad ja nende alalhoiu kohustus kinnisasja omanikule teatavaks tehtuks ja omanik piiride asukohaga nõustunuks (maakatastriseaduse § 17 lõige 6), välja arvatud juhul, kui ilmneb piiride kindlakstegemise vajadus.

Kinnisasja omanik peab tagama piirimärgistuse säilimise. Te ei või piirimärke iseseisvalt muuta ega ümber paigutada (asjaõiguseaduse § 128 lg 2).

Piirikirjeldus: Tiru

Piiripunkti nr	Piiripunkti vorm	Piiri kulgemise viis	Märkus	Paigalduse info
4	metalltoru	sirgjooneline	-	olemasolev

Piirikirjeldus: Risti

Piiripunkti nr	Piiripunkti vorm	Piiri kulgemise viis	Märkus	Paigalduse info
8	piirikivi*	sirgjooneline	*kivi tsentriauguga	korrastatud
9	metalltoru	sirgjooneline	-	taastatud
11	metalltoru	teemaa serv*	*piir kulgeb 11,0 m tee teljest	taastatud

6	piirimärk paigaldamata	sirgjooneline	-	-
---	---------------------------	---------------	---	---

Piirikirjeldus: Kuuse

Piiripunkti nr	Piiripunkti vorm	Piiri kulgemise viis	Märkus	Paigalduse info
6	piirimärk paigaldamata	teemaa serv*	*piir kulgeb 11,0 m tee teljest	-
5	metalltoru	sirgjooneline	-	paigaldatud

Lisaküsimuste korral võtke minuga ühendust e-maili või telefoni teel (telefonile vastan tööpäeviti 8.30- 17.00).

Lugupidamisega maamõõtja Meelis Kask
tegevuslitsents 687 Ma-k
meelis.lood@gmail.com

+372 5392 1891

Piiripunktide ja piiride skeem

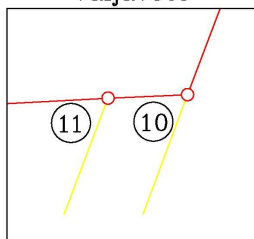
maatoiming nr 2025020611309



Aluskaart: Maa- ja Ruumiamet 2023

68401:005:0271

Väljavõte

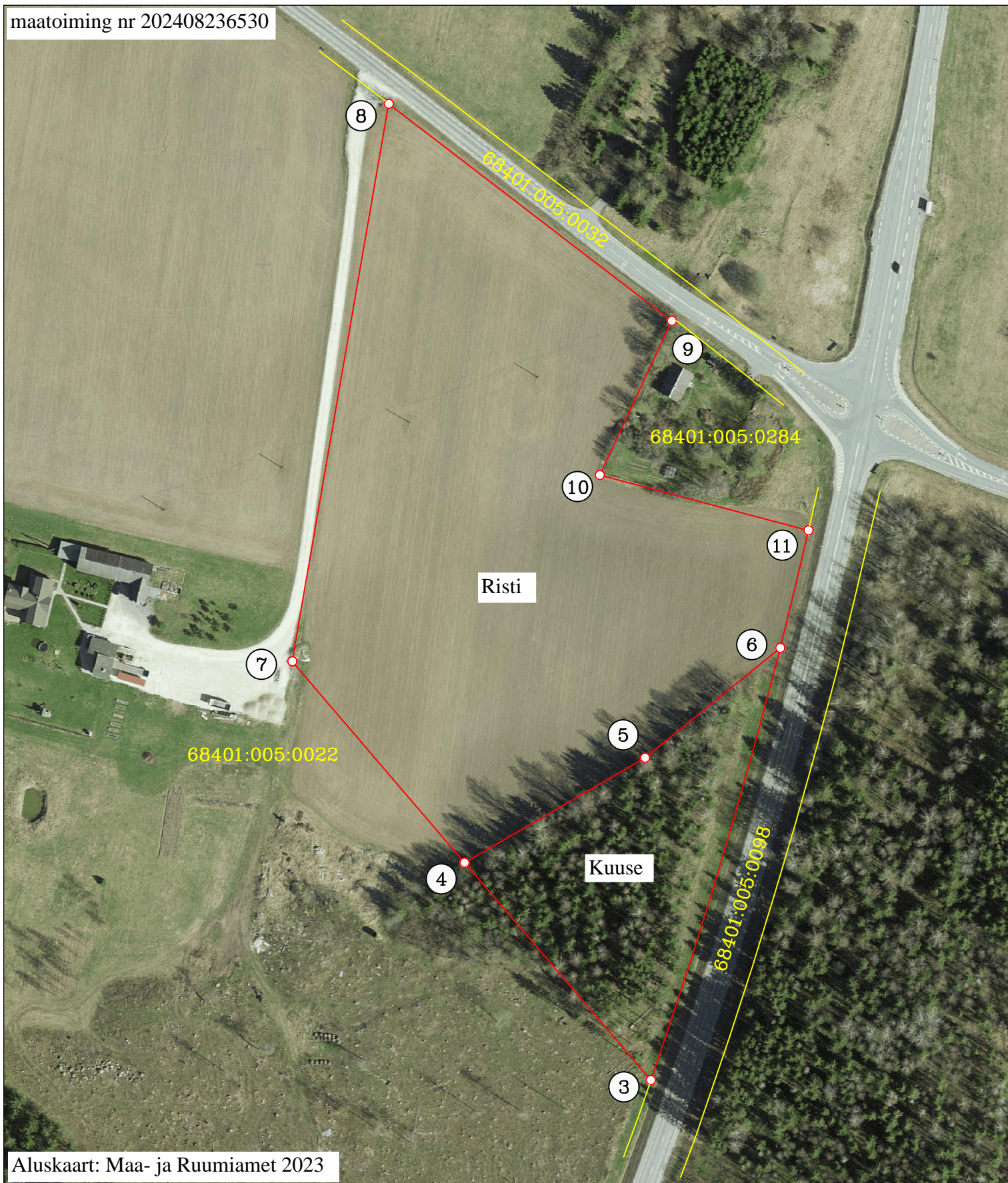


Leppemärgid:

- katastriüksuse piir
- registreeritud katastriüksuse piir
- piirimärk
- ① piiripunkti number

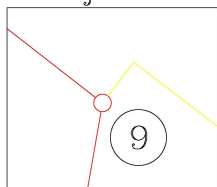
Piiripunktide ja piiride skeem

maatoiming nr 202408236530



Aluskaart: Maa- ja Ruumiamet 2023

Väljavõte



- Leppemärgid:
- katastriüksuse piir
 - registreeritud katastriüksuse piir
 - piirimärk
 - ① piiripunkti number